

Fietstocht



Vrijheid aan weerszijden van de grens langs bewogen verhalen.

Groesbeek → [36 – X alleen ter plekke te lezen] → Horst [47] → Grafwegen [93] → Frasselt [92] Kranenburg [11] → Donsbrüggerheide Krieggräberstätte [91] → Beek [12]

Liberation route

Tijdens uw fietstocht komt u langs plekken die deel uitmaken van de Liberation Route Europe. De Liberation Route Europe volgt het pad dat de geallieerden bewandelden tijdens de bevrijding van Europa. Ze laat u beleven wat zich in 1944-1945 afspeelde. Rond Nijmegen en Groesbeek liggen op historische plekken veldkeien, de zogenaamde luisterplekken. Op iedere luisterplek is een hoorspel te beluisteren over de indrukwekkende belevenissen van één of meerdere personen tijdens de laatste oorlogsjaren. De verhalen van die plekken kunt u gratis downloaden vanaf www.liberationroute.com (ook voor mobiele internetters) of beluisteren via 0900-5423728 (€1,- per verhaal). Heeft u een smartphone, download dan de Liberation Route Europe app. Deze app is beschikbaar voor iPhone en Android en biedt direct toegang tot verhalen, bezienswaardigheden, historische gebeurtenissen, biografieën en nog veel meer. Sla de informatie die u nodig heeft vooraf op en vindt de precieze locatie met de navigatiefunctie.

Start: Hotel Restaurant De Musschenberg

Volg de aangegeven knooppunten, daar waar de tocht afwijkt is ze beschreven.

Keuze uit:

- I Rechtstreeks naar Donsbrügger Grabstätte (± 35 km)
- II Zes herinneringsstops uit de Liberation route [LR] van WOII (± 45km).
- III Acht herinneringsstops uit de Liberation route [LR] van WOII (± 60 km).

Voor alle drie de routes geldt dat u Donsbrüggerheide bezoekt en bij terugkeer in Beek nog een herinneringsstop kunt maken bij het Beekse Anne Frank meisje.

I Rechtstreeks naar Donsbrüggerheide

Vanaf hotel restaurant de Musschenberg gaat u rechts de *Rijksstraatweg* op en meteen de eerste straat links: de *Plataanstraat* in. U volgt fietsroute 64. De *Plataanstraat* gaat over in de *Kwartelstraat*. U fietst door het tunneltje onder de grote weg Beek – Kranenburg door en gaat met de bocht mee naar rechts en links een stukje over de *Alde Weteringsweg* om rechtsaf te slaan naar het **Wylmeer**, dit houdt u rechts en fietst eraan voorbij. U gaat links een bruggetje over en slaat rechts af richting **Zyfflich**. U fietst nu over een zandpad dat overgaat in asfalt: *Zum Querdamm*. In Zyfflich komt u op knooppunt 67.

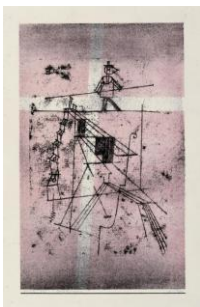
Hier oversteken het *Mühlenend* in en even later rechts de *Kleyen* op. Deze fietst u uit tot de T splitsing, hier gaat u rechts en meteen de eerste links *Pferdekämpe*. Deze blijft u volgen tot een T splitsing, hier gaat u rechts, daarna eerste links de *Landstraße* en weer eerste rechts *Kämpstraße*, u steekt de weg over en ziet de **Donsbrugger Grabstätte** aangegeven.

Nadat u de begraafplaats hebt bezocht, gaat u terug naar de grote weg, steekt deze weer over naar de *Kämpstraße*. Deze fietst u in tot de *Landstraße* links. Hier ligt na 50 mtr **Hofcafe Lindenhof**, een zeer aangename plek om even te vertoeven.

U fietst de *Landstraße* uit tot het eerste kruispunt, hier gaat u rechtsaf en meteen de eerste links: *Tutweg*. Deze fietst u volledig uit totdat u op de *Nieler Straße* komt, hier gaat u links en neemt de tweede weg rechts: *Pferdekämpe*. Hier gaat u rechts en meteen de eerste links *Kleyen*. Deze blijft u volgen totdat ze eindigt op *Mühlenend*, hier gaat u links richting **Zyfflich**. De weg kruist de *Kirchstraße*, gaat over in *Zum Querdamm* en verderop buiten Zyfflich wordt het een zandpad richting **het Wylmeer**. U slingert dit pad mee rechts en links, gaat het bruggetje over en ziet links het Wylmeer liggen.

U fietst rechtdoor tot een T splitsing, hier gaat u links om van knooppunt 64 richting 61 te fietsen. U gaat de weg Beek – Kranenburg weer onderdoor en komt op de *Kwartelstraat – Plataanstraat – Rijksstraatweg*: De **Musschenberg**.

Zo u wilt rijdt u even door op de *Rijksstraatweg* tot de waterval en het wasvrouwkje, hier gaat u links de *Verbindingsweg* op en vindt LR 12 meteen aan uw rechterhand.



*De Wylbergkring wenst u een goede ontdekkingsreis
waar u van geniet en tegelijkertijd het verleden,
met nog steeds haar tentakels in het heden, beseft.*

II De kortere route

Vanaf hotel restaurant de Musschenberg gaat u rechts de Rijksstraatweg op en meteen de eerste straat links: *de Plataanstraat* in. U volgt fietsroute 64. De Plataanstraat gaat over in de *Kwartelstraat*. U fietst door het tunneltje onder de grote weg Beek – Kranenburg door en gaat met de bocht mee naar rechts en links een stukje over de *Alde Weteringsweg* om rechtsaf te slaan naar **het Wylermeer**, dit houdt u rechts en fietst eraan voorbij. U gaat links een bruggetje over en slaat rechts af richting **Zyfflich**. U fietst nu over een zandpad dat overgaat in asfalt: *Zum Querdamm*.

In Zyfflich komt u op knooppunt 67 en volgt rechts route nr 68 over de *Häfnerdeich* naar **Wyler**. U steekt de grote weg Beek – Kranenburg over en rijdt de *Alte Heerstraße* in. Hier neemt u de derde weg rechts: *de Viehsteege*, deze komt uit op de *Hauptstraße*. U steekt over en fietst links het fietspad op tot de oude grensovergang rechts, u gaat deze over en fietst meteen scherp links richting **Groesbeek**.

Op de *Wylerbaan* fietst u tot **LR 36**, daarna keert u om en gaat rechts de *Lage Wald* op. **[LR X]**. U fietst via knooppunten 83 → 81**[LR 47]** → 85 → 78. Bij knooppunt 78 fietst u links de *Grafwegener Straße* af, op het eind rechts *Drüllerweg* – **Kranenburg**, hou links aan om op deze weg te blijven volgen totdat deze overgaat in de *Elsendeich*. Op deze T splitsing gaat u links de *Elsendeich* op en even later weer links de *Bahnhofstrasse* in. Deze fietst u in en hier vindt u voor cafe Niederhrein **LR 11**.

U keert om en fietst de *Bahnhofstraße* uit. U steekt de *Elsendeich* over, fietst door de *Mühlenstraße*, gaat op de *Große Straße* van Kranenburg, rechts en neemt voor het zebrapad/ rotonde links het fietspad van de *Großen Haag*, richting het winkelcentrum. U gaat verderop rechts via *Alde Börg* richting **Nütterden**.

U fietst een snelweg over en fietst door op de *Bruchsche Straße*. Hier blijft u op fietsen totdat u rechts de kerk van Nütterden ziet en via de *Anthoniusweg* de *Dorfstraße* in Nütterden oversteekt. U bent nu op de *Hoher Weg* en neemt de tweede weg links: *Sieben Quellen*. Deze komt uit op de *Schaafsweg*, hier gaat u rechts tot bij een rotonde, waar u de derde afslag neemt ofwel linksaf gaat de *Schmelendriß*. Even verder neemt u de eerste weg rechts: *Georgsweg*, deze gaat over in een bospad, dat u blijft volgen totdat het weer asfalt wordt en een bocht naar links maakt. Hier ziet u **Donsbrüggerheide**. **LR 91**.

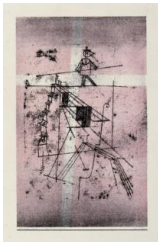
Nadat u de begraafplaats hebt bezocht, fietst u verder en gaat driemaal links naar Donsbruggen over de *Heidestraße*. Hier steekt u de grote weg over, gaat de *Kämpstraße* op tot de *Landstraße* links. Hier ligt na 50 mtr **Hofcafe Lindenhof**, een zeer aangename plek om even te vertoeven.

U fietst de *Landstraße* uit tot het eerste kruispunt, hier gaat u rechtsaf en meteen de eerste links: *Tutweg*. Deze fietst u volledig uit totdat u op de *Nieler Straße* komt, hier gaat u links en neemt de tweede weg rechts: *Pferdekämpe*. Hier gaat u rechts en meteen de eerste links *de*

Kleyen. Deze blijft u volgen totdat ze eindigt op *Mühlenend*, hier gaat u links richting **Zyfflich**. De weg kruist de *Kirchstraße*, gaat over in *Zum Querdamm* en verderop buiten Zyfflich wordt het een zandpad richting **het Wylermeer**. U slingert dit pad mee rechts en links, gaat het bruggetje over en ziet links het Wylermeer liggen.

U fietst rechtdoor tot een T splitsing, hier gaat u links om van knooppunt 64 richting 61 te fietsen. U gaat de weg Beek – Kranenburg weer onderdoor en komt op de *Kwartelstraat – Plataanstraat – Rijksstraatweg*: **De Musschenberg**.

Zo u wilt rijdt u even door op de Rijksstraatweg tot de waterval en het wasvrouwkje, hier gaat u links *de Verbindingsweg* op en vindt LR 12 meteen aan uw rechterhand.



*De Wylerbergkring wenst u een goede ontdekkingsreis
waar u van geniet en tegelijkertijd het verleden,*

III De langere route

Vanaf hotel restaurant de Musschenberg gaat u rechts de Rijksstraatweg op en meteen de eerste straat links: *de Plataanstraat* in. U volgt fietsroute 64. De Plataanstraat gaat over in de *Kwartelstraat*. U fietst door het tunneltje onder de grote weg Beek – Kranenburg door en gaat met de bocht mee naar rechts en links een stukje over de *Alde Weteringsweg* om rechtsaf te slaan naar het **Wylermeer**, dit houdt u rechts en fietst eraan voorbij. U gaat links een bruggetje over en slaat rechts af richting **Zyfflich**. U fietst nu over een zandpad dat overgaat in asfalt: *Zum Querdamm*.

In Zyfflich komt u op knooppunt 67 en volgt rechts route nr 68 over de *Häfnerdeich* naar **Wyler**. U steekt de grote weg Beek – Kranenburg over en rijdt de *Alte Heerstraße* in. Hier neemt u de derde weg rechts: de *Viehsteege*, deze komt uit op de *Hauptstraße*. U steekt over en fietst links het fietspad op tot de oude grensovergang rechts, u gaat deze over en fietst meteen scherp links richting **Groesbeek**.

Op de *Wylerbaan* fietst u tot **LR 36**, daarna keert u om en gaat rechts de Lage Wald op. [**LR X**]. U fietst via knooppunten 83 → 81[**LR 47**] → 85 → 78 → 79 tenslotte een eind over de *Grafwegenerstraße*, totdat u **LR 93** aan uw linkerhand ziet. Hierna draait u om en fietst de weg terug richting knooppunt 78. U fietst de *Grafwegenerstraße* uit en komt op de *Drüllerweg*. Met een bocht naar rechts blijft u even op de *Drüllerweg* en verlaat deze in de volgende bocht naar links, omdat u rechtdoor fietst: de *Postweg*. Deze komt uit op de *Schrammerstraße*, hier gaat u links. Op het kruispunt gaat u rechts richting de kerk in **Frasselt**, waar u **LR 92** vindt.

Erna fietst u terug over de *Gochstraße*, die overgaat in de *Frasseltstraße*. Hierop blijft u fietsen totdat er aangegeven staat: *Richting Katarinenhof Kranenburg*. Hier gaat u links de *Scheffertum* op. Aan het einde slaat u rechts de *Galgensteeg* in en vervolgens de tweede weg links: de *Elsendeich*. Deze maakt een duidelijke bocht naar rechts (recht door heet het Drüllerweg). U fietst tot links de *Bahnhofstraße*. Deze fietst u in en hier vindt u voor cafe Niederhrein **LR 11**.

U keert om en fietst de *Bahnhofstraße* uit. U steekt de *Elsendeich* over, fietst door de *Mühlenstraße*. gaat op de *Große Straße* van Kranenburg, u rechts en neemt voor het zebrapad/ rotonde links het fietspad van de *Großen Haag*, richting het winkelcentrum. U gaat verderop rechts via *Alde Börg* richting **Nütterden**.

U fietst een snelweg over en fietst door op de *Bruchsche Straße*. Hier blijft u op fietsen totdat u rechts de kerk van Nütterden ziet en via de *Anthoniusweg de Dorfstraße* in Nütterden oversteekt. U bent nu op de *Hoher Weg* en neemt de tweede weg links: *Sieben Quellen*. Deze komt uit op de *Schaafsweg*, hier gaat u rechts tot bij een rotonde, waar u de derde afslag neemt ofwel linksaf gaat de *Schmelendriß*. Even verder neemt u de eerste weg rechts: *Georgsweg*, deze gaat over in een bospad, dat u blijft volgen totdat het weer asfalt wordt en een bocht naar links maakt. Hier ziet u **Donsbrüggerheide**. **LR 91**.

Nadat u de begraafplaats hebt bezocht, fietst u verder en gaat driemaal links naar Donsbruggen over de *Heidestraße*. Hier steekt u de grote weg over, gaat de *Kämpstraße* op tot de *Landstraße* links. Hier ligt na 50 mtr **Hofcafe Lindenhof**, een zeer aangename plek om even te vertoeven.

U fietst de *Landstraße* uit tot het eerste kruispunt, hier gaat u rechtsaf en meteen de eerste links: *Tutweg*. Deze fietst u volledig uit totdat u op de *Nieler Straße* komt, hier gaat u links en neemt de tweede weg rechts: *Pferdekämpe*. Hier gaat u rechts en meteen de eerste links de *Kleyen*. Deze blijft u volgen totdat ze eindigt op *Mühlenend*, hier gaat u links richting **Zyfflich**. De weg kruist de *Kirchstraße*, gaat over in *Zum Querdamm* en verderop buiten Zyfflich wordt het een zandpad richting **het Wylermeer**. U slingert dit pad mee rechts en links, gaat het bruggetje over en ziet links het Wylermeer liggen.

U fietst recht door tot een T splitsing, hier gaat u links om van knooppunt 64 richting 61 te fietsen. U gaat de weg Beek – Kranenburg weer onder door en komt op de *Kwartelstraat – Plataanstraat – Rijksstraatweg*: **De Musschenberg**. Zo u wilt rijdt u even door op de Rijksstraatweg tot de waterval en het wasvrouwkje, hier gaat u links de *Verbindingsweg* op en vindt LR 12 meteen aan uw rechterhand.



*De Wylerbergkring wenst u een goede ontdekkingsreis
waar u van geniet en tegelijkertijd het verleden,
met nog steeds haar tentakels in het heden, beseft.*